



**NEU  
NEW**

### T-Matic Verbinder

### T-Matic Connector

Stahl

**Beschreibung** zur schnellen und stabilen Verbindung von zwei Aluminiumprofilen ohne Profilbearbeitung; selbstformendes Gewinde ohne Spannbildung

**Material** Stahl, verzinkt

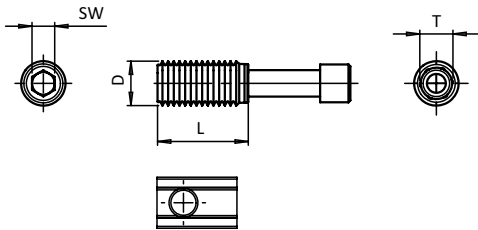
**Liefereinheit** 100 Stück

Steel

**Description** To connect two aluminum profiles fast and solid, assembly without machining; self-forming thread, without chipping

**Material** Zinc plated steel

**Pack Quantity** 100 pieces



T-Matic Verbinder T-Matic Connector	Nut Slot	Profil Profile	D [mm]	L [mm]	SW	Schraube Screw	Gewicht [g] Weight [g]	Teil- Nr. Part #	ableitfähig Conductive		
ohne Nutenstein Without T-slot nut	T25	5	20	7.0	14.0	3	M4 x 20	4.0	I	099H051	-
	T25	5	20	7.0	24.0	3	M4 x 30	6.4	I	099H053	-
	T40	6	30	10.0	20.0	5	M6 x 29	11.0	I	099H061	-
	T45	8	30	11.5	24.0	5	M6 x 34	15.5	B	099H083	-
	T50	8	40	12.0	24.0	6	M8 x 35	21.0	I	**099H081	-
	T50	8	40	11.5	24.0	6	M8 x 35	20.3	I	***099H081L	-
	T50	8	40	12.0	32.0	6	M8 x 43	27.0	I	099H082	-
	T50	8	45	14.0	24.0	6	M8 x 37	31.5		099H084	-
	T50	10	45	12.0	24.0	6	M8 x 37	21.0	B	099H102	-
mit Nutenstein With T-slot nut	T25	5	20	7.0	14.0	3	M4 x 20	6.0	I	099H052	099H052ESD
	T25	5	20	7.0	24.0	3	M4 x 30	8.2	I	099H054	099H054ESD
	T40	6	30	10.0	20.0	5	M6 x 29	16.0	I	099H062	099H062ESD
	T45	8	30	11.5	24.0	5	M6 x 34	15.0	B	099H087	099H087ESD
	T50	8	40	12.0	24.0	6	M8 x 35	30.0	I	**099H085	**099H085ESD
	T50	8	40	11.5	24.0	6	M8 x 35	29.0	I	***099H085L	***099H085LES
	T50	8	40	12.0	32.0	6	M8 x 43	36.0	I	099H086	099H086ESD
	T50	8	45	14.0	24.0	6	M8 x 37	40.5		099H088	-
	T50	10	45	12.0	24.0	6	M8 x 37	32.0	B	099H104	099H104ESD
T50	10	45	13.0	24.0	6	M8 x 37	37.0	B	099H103	099H103ESD	

\* leicht eindrehbare Version mit geringerem Eindrehwiderstand  
\*\* passendes Abdeckblech siehe Seite 527

\* Version with lower screw-in resistance  
\*\* Compatible cover plate see page 527

